



EXPÉDITION EN ANTARCTIQUE

À LA DÉCOUVERTE DU CONTINENT BLANC

De Ushuaïa à Ushuaïa (via Buenos Aires)

12 jours – 10 nuits à bord

Du 12 au 23 février 2024

Cap au Sud ! Depuis le temps que vous rêviez de voir la boussole indiquer sans en démordre cette direction, le rêve devient tangible avec cette croisière spécialement conçue pour vous offrir toutes les richesses du Grand Continent blanc en seulement dix jours. L'essentiel de l'Antarctique est réuni en un voyage : la glace sous toutes ses formes, les colonies de manchots, l'observation des mammifères marins, l'histoire d'une exploration héroïque. Un voyage incontournable dans une vie d'explorateur et d'amoureux de la nature.



LES POINTS FORTS DE VOTRE EXPÉDITION



La traversée du passage de Drake accompagnée par les pétrels fuligineux



L'exploration sur les traces de Jean-Baptiste Charcot, le gentleman polaire



L'observation de nombreuses espèces de manchots : des Adélie, à jugulaire, sans oublier les papous



La navigation au milieu des glaces du chenal Lemaire



Navigation dans la Caldeira volcanique de Deception, une des rares caldeiras au monde, ouverte sur la mer

ESCALES ET EXCURSIONS

Chaque jour, en fonction des conditions de glace, nous vous proposerons des débarquements ou sorties en zodiac à la découverte de l'infinie richesse de l'Antarctique : Glaciers, banquise, icebergs tabulaires, sommets montagneux plongeant à pic dans l'eau, plages volcaniques, bases scientifiques, baies enchantées ou bien encore vestiges de l'industrie baleinière.

Mais nous sommes avant tout les invités privilégiés de ces terres extrêmes où la nature dicte sa loi. Les programmes peuvent donc varier de jour en jour, faisant de chaque croisière un moment unique.



Jour 1 - Buenos Aires (Argentine)
Hébergement à l'Hôtel Palladio MGallery 5 (ou similaire)*

Jour 2 - Ushuaia (Argentine)
Vol Buenos Aires / Ushuaïa (Argentine)
Excursion et déjeuner à Ushuaïa
Embarquement en fin d'après-midi

Jour 3 - En mer

Jour 4 - En mer

Jour 5 - Péninsule Antarctique

Jour 6 - Péninsule Antarctique

Jour 7 - Péninsule Antarctique

Jour 8 - Péninsule Antarctique

Jour 9 - Péninsule Antarctique

Jour 10 - En mer

Jour 11 - En mer

Jour 12 - Ushuaïa (Argentine)
Débarquement en matinée et transfert pour le vol Ushuaïa / Buenos Aires (Argentine)

Excursion

(incluse le jour 2)

Journée découverte de la **Terre de Feu** avec déjeuner, jusqu'à l'embarquement en fin d'après-midi.

ESCALES ET EXCURSIONS

Programme à titre indicatif.

Nous sommes avant tout les invités privilégiés de ces terres extrêmes où la nature dicte sa loi. Les programmes peuvent donc varier de jour en jour, faisant de chaque croisière un moment unique.

Jour 1 - Buenos Aires (Argentine)

Hébergement à l'Hôtel Palladio MGallery 5* (ou similaire)
Soirée libre

Jour 2 - Ushuaïa (Argentine)

En matinée, vol intérieur vers Ushuaïa. Après votre excursion pour découvrir la Terre de Feu, Exploris One vous attend, amarré au pied de la ville d'Ushuaïa. Son commandant et son équipage nous accueillent à bord pour une première nuit aux Antipodes. Le bout du monde inverse déjà nos perspectives : la ville est toute petite et l'horizon immense. Dès ce soir, nous naviguons dans le canal de Beagle, la route maritime la plus importante de la Terre de Feu – si l'on excepte le détroit de Magellan..



Jours 3 et 4 - En Mer

Selon les conditions météo, nous avons deux jours – peut-être un peu moins – pour nous préparer à la grande rencontre, à la forte émotion que vous êtes venus chercher dans le Grand Sud. Lors de réunions d'information et vos premières conférences, l'équipe d'expédition attise votre esprit d'exploration. Celui-ci est inséparable de la préservation de l'environnement, notre leitmotiv commun. Aussi, en navigateurs conscients de notre impact sur le monde, mettons-nous à profit cette traversée pour nettoyer nos équipements de tout ce qui pourrait polluer les terres antarctiques lors de nos débarquements. Une fois assainis, gants et bonnet servent aussi à filer sur le pont pour admirer le ballet synchronisé des vagues et des oiseaux. Damiers du Cap, pétrels géants et albatros sont du voyage. Leur vol infatigable donne le cap à notre route.



Jour 5 – Navigation en Péninsule Antarctique

Durant ces cinq jours pleins, Exploris One navigue de merveille en merveille. Les conditions de mer et la météo déterminent les décisions du commandant et du chef d'expédition quant à nos escales. Nous évoquons ci-dessous un programme possible, ajusté au jour le jour pour profiter de toute rencontre inattendue. Elles proviennent évidemment de la mer, car nous ne sommes pas seuls à savoir combien les îles Brabant et Anvers sont un excellent rempart contre les rages de l'Océan austral : baleines à bosse et petits rorquals connaissent, eux aussi, la tranquillité du détroit de Gerlache. Là, nous nous régalaons du spectacle majestueux de ces mammifères marins en train de se nourrir, à la fois gigantesques et délicats.



Jour 6 - Navigation en Péninsule Antarctique

Un peu plus loin, une balade en zodiac nous permet de circuler au cœur de la banquise disloquée par le retour de l'été austral : nos guides naturalistes nous apprennent à lire les accidents de cette géométrie glacée et à distinguer les formes noires des cormorans à œil bleu sur la roche sombre des falaises.

Nous écoutons alternativement les craquements d'un impressionnant glacier et les glissements des manchots papous construisant leur nid. Leur façon d'âprement se disputer le moindre caillou constitue une véritable leçon de voisinage... Et si un phoque (dans lequel, forts des briefings de nos naturalistes, nous savons désormais reconnaître un Weddell) paresse sur un glaçon à portée d'objectif, notre exploration prend un air de conversation intime avec la faune sauvage.



ESCALES ET EXCURSIONS

Programme à titre indicatif.

Nous sommes avant tout les invités privilégiés de ces terres extrêmes où la nature dicte sa loi. Les programmes peuvent donc varier de jour en jour, faisant de chaque croisière un moment unique.



Jour 7 - Navigation en Péninsule Antarctique

Nos débarquements, aussi nombreux que possible, se font tous « pieds dans l'eau » et bien sûr pieds dans les bottes. Ils nous permettent d'accéder à des endroits reculés sans besoin de quai ou de ponton. Par exemple, à Port Charcot, il nous faut souvent slalomer en zodiac parmi les icebergs pour atteindre les rivages où hiverna la première expédition antarctique française (1905). Parfois, les conditions de glace empêchent de « faire tomber les zodiacs », aussi c'est à bord du navire lui-même que nous entreprenons la remontée du chenal Lemaire. Un moment de haute intensité que le commandant et les officiers partagent en nous ouvrant la passerelle. Voir les « bourguignons » (glaçons de la taille d'un tonneau de bourgogne) plonger et céder sous la proue d'Exploris One est une expérience rare, digne de l'audace des marins d'autrefois.

Jour 8 - Navigation en Péninsule Antarctique

Tout aussi héroïques nous paraissent les chercheurs britanniques de la base de Port Lockroy, qui passent tout l'été austral en plein cœur de la Péninsule. Ils nous accueillent dans la seule boutique à des milliers de kilomètres à la ronde, d'où ils se chargent d'envoyer vos cartes postales depuis la poste la plus au sud du monde. Passant quelques heures avec nous à bord d'Exploris One, ils témoignent du quotidien de leur « estivage » sous un soleil qui ne se couche jamais vraiment. L'île Cuverville pourrait faire office de dernière escale en Péninsule avant de partir pour l'archipel des Shetlands. Depuis le sommet de sa colline, un panorama époustouflant s'ouvre sur le détroit de Gerlache. Mais rien n'est certain quant à nos escales, tous les écarts à la route prévue sont permis – et bienvenus !



Jour 9 - Navigation en Péninsule Antarctique

Exploris One met déjà cap au nord, vers la civilisation. Nous retrouvons l'empreinte de celle-ci par exemple à l'île Deception, en l'espèce de l'ancienne station baleinière de Whalers Bay. De loin, ses vestiges impressionnent : fours pour faire fondre la graisse de baleine, maisons de bois pour les ouvriers, cimetière des péris en mer au cours de cette dangereuse industrie. L'Antarctique en a désormais terminé avec cette époque de massacres, autant dommageable pour la vie des hommes que pour la survie des espèces. Reste la poésie des ruines. À la sortie de la Caldeira, une colonie de manchots à jugulaire a élu domicile. Voilà qui complète le panorama animalier de notre croisière. Selon la météo, l'équipe d'expédition propose une randonnée sur les hauteurs de l'île pour, quelques heures encore, faire corps avec cette nature intouchée.

Jours 10 et 11 - En Mer

Exploris One se lance de nouveau dans le passage de Drake. En repassant la convergence antarctique, cette ligne au-delà de laquelle la température des eaux remonte, nous quittons l'Océan austral pour l'Atlantique Sud. Nous entrons dans l'univers des 50e hurlants et des 40e rugissants. Parfois, tous les « fauves » sont domptés et la traversée se révèle un doux retour à la réalité. Dernières conférences données par nos naturalistes, derniers échanges, de photos, d'adresses, de contacts... Pour que la fin du trajet ne soit pas la fin du voyage.

Jour 12 - Ushuaïa (Argentine)

Débarquement en matinée. Transfert vers l'aéroport pour le vol intérieur vers Buenos Aires.



LES GRANDS INVITÉS À BORD

En complément d'une équipe de guides et naturalistes spécialistes de cette destination, et afin d'enrichir encore plus votre expérience, nous aurons l'honneur d'accueillir, sur cette croisière :



Sebastian COPELAND

*Explorateur polaire, Spécialiste des glaces,
Photographe, Auteur et Conférencier*



Alexandre TAITHE

Auteur, chercheur, professeur

Spécialiste des glaces qu'il explore depuis un quart de siècle, il met au service de cette cause son activité de photographe primé dans le monde entier. Désigné comme photographe « dont le corps de travail se distingue par sa qualité artistique exceptionnelle tout en adressant un message d'importance globale, » Sebastian parcourt près de 10,000 kilomètres à ski documentant les glaces polaires menacées. En 2017, Sebastian est nommé l'un des vingt-cinq plus grands aventuriers des vingt-cinq dernières années par le magazine Américain Men's Journal.

Maître de conférences, Sebastian Copeland adresse des audiences aux Nations Unis, aux Conseil des Relations Étrangères, au World Affair Council, à Google, Apple et HP, ainsi que dans les grands collèges et musées Américains. Il représente la France à travers le monde dans les rencontres internationales sur l'environnement et le développement durable, notamment à la COP21. Ses images des glaces font partie de collections permanentes de musées et de galeries internationales. Sollicitée par le Sénat, son exposition sur les grilles du Jardin du Luxembourg, à Paris, est visitée par quatre millions d'individus.

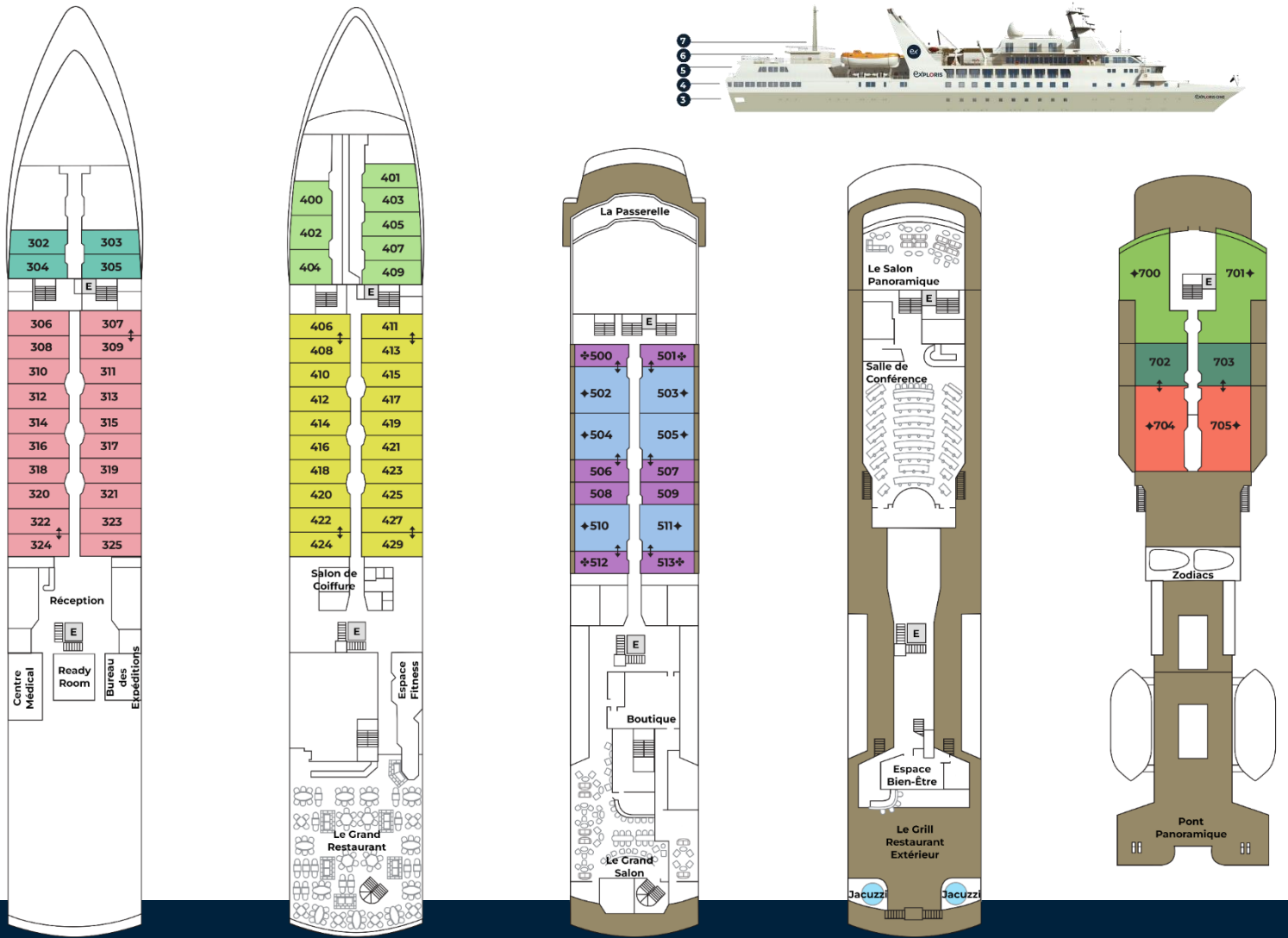
Sebastian Copeland est un Fellow au Explorers Club ; il est membre de la Société Internationale de Glaciologie, et de la American Polar Society, et est membre fondateur de l'ONG Artists for Amazonia. En 2019 et 2021 respectivement, il reçoit les médailles de l'Ordre du Mérite, ainsi que les Arts & les Lettres du gouvernement Français.

Chercheur à la Fondation pour la recherche stratégique (FRS) depuis 2007. Il travaille sur les instabilités sociales et politiques qui découlent de dégradations de l'environnement, et sur les conséquences sécuritaires des changements climatiques.

Il est l'auteur de trois ouvrages et d'une quarantaine de publications sur ces thèmes et enseigne de manière continue depuis 1998, notamment à l'université Paris 1 Panthéon Sorbonne et à l'Institut catholique de Paris.



PLAN DES PONTS – EXPLORIS ONE



PONT 3

Réception
Centre Médical
Ready Room
Bureau des Expéditions

PONT 4

Salon de Coiffure
Espace Fitness
Le Grand Restaurant

PONT 5

La Passerelle
Boutique
Le Grand Salon

PONT 6

Salon Panoramique
Salle de Conférence
Espace Bien-Être
Le Grill Extérieur
Jacuzzi

PONT 7

Pont Panoramique

- Cabine Premium
- Cabine Deluxe
- Grandes Suites
- Cabines Océan
- Cabines Balcon
- Suites Navigateur
- Cabines Supérieures
- Suites Discovery
- Suites de l'Armateur

CARACTÉRISTIQUES

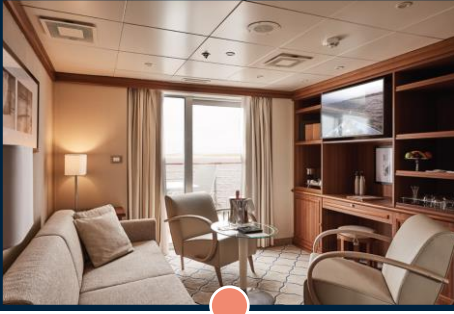
NOMBRE MAX DE PASSAGERS 144 (120 en zones polaires)
LONGUEUR 108 mètres
CLASSE GLACE 1A
CLASSIFICATION Lloyd's register

EQUIPAGE 102
PAVILLON Français (2023)
TONNAGE 6,158 TJB
PONTS PASSAGERS 5

OFFICIERS Français
LARGEUR 16 mètres
ZODIACS 12
VITESSE MOYENNE 12,5 nœuds

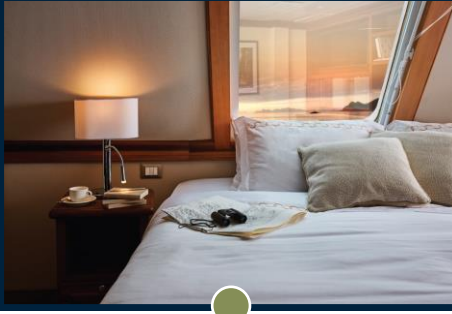


CABINES & SUITES – EXPLORIS ONE



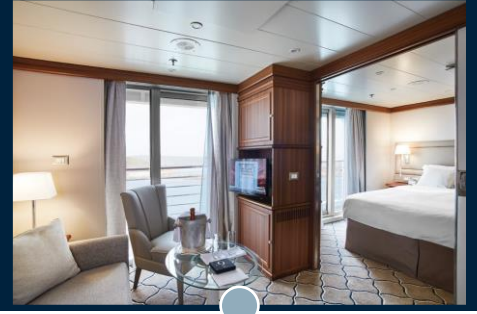
Suites de l'Armateur

- Au pont 7
- 67 m² dont une grande terrasse privée de 15m²
- Deux baies vitrées panoramiques coulissantes
- Deux lits séparés ou un lit queen-size
- Salle de séjour avec grand salon équipé d'un canapé-lit
- Grand dressing avec coffre-fort
- Salle de bain en marbre avec baignoire et douche séparée



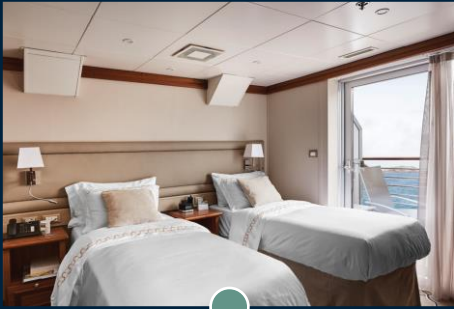
Grandes Suites

- Au pont 7
- 57 m² dont un grand balcon privé de 8m²
- Une baie vitrée panoramique coulissante
- Deux lits séparés ou un lit queen-size
- Salle de séjour avec coin salon équipé d'un canapé-lit
- Dressing avec coffre-fort
- Salle de bain en marbre avec baignoire et douche séparée



Suites Discovery

- Au pont 5
- 39 m² dont 2 balcons à la française de 3 m²
- Deux baies vitrées panoramiques coulissantes
- Deux lits séparés ou un lit queen-size
- Grand salon équipé d'un canapé-lit
- Grand dressing avec coffre-fort
- Salle de bain en marbre avec baignoire et douche séparée



Suites Navigateur

- Au pont 7
- 37 m² dont 1 grand balcon de 8 m²
- Une baie vitrée panoramique coulissante
- Lits séparés ou Queen-size
- Coin salon avec bureau
- Penderie avec coffre-fort
- Salle de bain en marbre avec baignoire et douche séparée



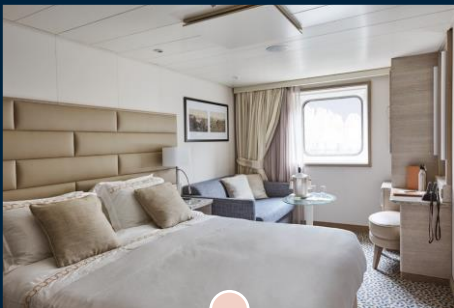
Cabines Balcon

- Au pont 5
- De 19 à 20 m² dont 1 balcon à la française de 1,5 m²
- Une baie vitrée panoramique coulissante
- Deux lits séparés ou un lit queen-size
- Coin salon avec bureau
- Penderie avec coffre-fort
- Salle de bain en marbre avec douche



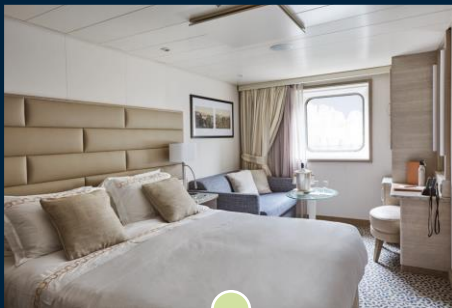
Cabines Deluxe

- Au pont 4
- 18 m²
- Grande fenêtre - Sabord (120cm x 110cm)
- Deux lits séparés ou un lit queen-size
- Coin salon avec bureau
- Penderie avec coffre-fort
- Salle de bain en marbre avec douche



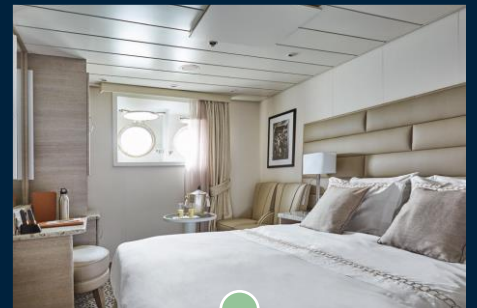
Cabines Ocean

- Au pont 3
- 18 m²
- Fenêtre - Sabord (80cm x 80cm)
- Deux lits séparés ou un lit queen-size
- Coin salon avec bureau
- Penderie avec coffre-fort
- Salle de bain en marbre avec douche



Cabines Supérieures

- Au pont 4, à l'avant du navire
- 16 à 18 m²
- Fenêtre - Sabord (80cm x 80cm)
- Deux lits séparés ou un lit queen-size
- Coin salon avec bureau
- Penderie avec coffre-fort
- Salle de bain en marbre avec douche



Cabines Premium

- Au pont 3
- 14 à 15 m²
- 2 hublots (40cm de diamètre)
- Deux lits séparés ou un lit queen-size
- Coin salon avec bureau
- Penderie avec coffre-fort
- Salle de bain en marbre avec douche