



*EXPÉDITION EN ANTARCTIQUE*

## OBJECTIF 66°33" : L'ANTARCTIQUE DU CERCLE POLAIRE

*De Ushuaïa à Ushuaïa (via Buenos Aires)*

*14 jours – 12 nuits à bord*

*Du 31 janvier au 13 février 2024*

Au cœur de l'été austral, quand la débâcle brise enfin la banquise, Exploris One s'écarte des routes trop balisées pour vous embarquer toujours plus loin vers le sud. C'est le seul créneau de l'année pour tenter sa chance et passer le Cercle polaire Antarctique, une expérience au-delà des émotions classiques. Ne franchissent cette frontière mythique que les plus aguerris : James Cook autrefois, Jean-Baptiste Charcot avant-hier, vous aujourd'hui. Et peut-être à nouveau demain. Car, quand on a pris goût à l'exceptionnel, on y revient.

**explORIS**  
CROISIÈRES & EXPÉDITIONS



## LES POINTS FORTS DE VOTRE EXPÉDITION



Le passage mythique Cercle polaire antarctique, par 66°33'' de latitude sud



La navigation au cœur de la banquise d'été disloquée



L'exploration des sites d'hivernage des expéditions antarctique françaises



Le débarquement sur le continent antarctique à Prospect Point



La concentration de glaciers autour de Detaille Island

## ESCALES ET EXCURSIONS

Chaque jour, en fonction des conditions de glace, nous vous proposerons des débarquements ou sorties en zodiac à la découverte de l'infinie richesse de l'Antarctique : Glaciers, banquise, icebergs tabulaires, sommets montagneux plongeant à pic dans l'eau, plages volcaniques, bases scientifiques, baies enchantées ou bien encore vestiges de l'industrie baleinière.

Mais nous sommes avant tout les invités privilégiés de ces terres extrêmes où la nature dicte sa loi. Les programmes peuvent donc varier de jour en jour, faisant de chaque croisière un moment unique.



- Jour 1** - Buenos Aires (Argentine)  
*Hébergement à l'Hôtel Palladio MGallery 5\* (ou similaire)*
- Jour 2** - Ushuaïa (Argentine)  
*Vol Buenos Aires / Ushuaïa (Argentine)*  
*Excursion et déjeuner à Ushuaïa*  
*Embarquement en fin d'après-midi*
- Jour 3** - En mer
- Jour 4** - En mer
- Jour 5** - Péninsule Antarctique
- Jour 6** - Péninsule Antarctique
- Jour 7** - Péninsule Antarctique
- Jour 8** - Péninsule Antarctique
- Jour 9** - Péninsule Antarctique
- Jour 10** - Péninsule Antarctique
- Jour 11** - Péninsule Antarctique
- Jour 12** - En mer
- Jour 13** - En mer
- Jour 14** - Ushuaïa (Argentine)  
*Débarquement en matinée et transfert pour le vol Ushuaïa / Buenos Aires (Argentine)*

### Excursion

(incluse le jour 2)

Journée découverte de la **Terre de Feu** avec déjeuner, jusqu'à l'embarquement en fin d'après-midi.

# ESCALES ET EXCURSIONS

## Programme à titre indicatif.

***Nous sommes avant tout les invités privilégiés de ces terres extrêmes où la nature dicte sa loi. Les programmes peuvent donc varier de jour en jour, faisant de chaque croisière un moment unique.***

### **Jour 1 - Buenos Aires (Argentine)**

Hébergement à l'Hôtel Palladio MGallery 5\* (ou similaire)

Soirée libre

### **Jour 2 - Ushuaïa (Argentine)**

En matinée, vol intérieur vers Ushuaïa. Après votre excursion pour découvrir la Terre de Feu, Exploris One vous attend, amarré au pied de la ville d'Ushuaïa. Son commandant et son équipage nous accueillent à bord pour une première nuit aux Antipodes. Le bout du monde inverse déjà nos perspectives : la ville est toute petite et l'horizon immense. Dès ce soir, nous naviguons dans le canal de Beagle, la route maritime la plus importante de la Terre de Feu – si l'on excepte le détroit de Magellan.



### **Jours 3 et 4 - En Mer**

Au programme de cette traversée, le nettoyage de nos équipements d'expédition pour éviter de propager dans le Grand Sud quelque poussière ou micro-fragment de matière qui lui soit étranger. C'est l'occasion de faire connaissance avec notre équipe d'expédition en œuvrant à une tâche commune : préserver le continent blanc de l'impact de notre venue. Deuxième moment, détailler notre itinéraire tout en nous réjouissant que la moindre opportunité puisse le modifier. Partir naviguer dans les glaces, c'est toujours se laisser surprendre par l'incertain soudain devenu possible.



### **Jour 5 – Navigation en Péninsule Antarctique**

Durant ces sept jours pleins, Exploris One navigue de merveille en merveille. Les conditions de mer et la météo déterminent les décisions du commandant et du chef d'expédition quant à nos escales. **Nous évoquons ci-dessous un programme possible, ajusté au jour le jour pour profiter de toute rencontre inattendue.** Dans le détroit de Gerlache, une sortie en zodiac nous permet d'observer une séance de nourrissage des baleines, tandis qu'en baie Paradis, l'approche d'une falaise nous donne à contempler des cormorans à œil bleu s'ébrouant sur leurs nids dans la roche sombre. À Neko Harbour, un glacier vèle des icebergs sous nos yeux. Nous entendons la glace de ceux-ci fondre en mer avec des pétilllements dignes d'un verre de champagne.



### **Jour 6 - Navigation en Péninsule Antarctique**

L'île Booth et l'île Petermann furent les lieux d'hivernage de Jean-Baptiste Charcot (entre 1905 et 1909). En ce temps, les équipages marquaient leur passage ; les Français bâtirent un cairn sur une colline de l'île Booth. De là, l'Antarctique nous offre à contempler un infini « cimetière » d'icebergs échoués sur les hauts fonds d'une baie. Explorer ce dédale en zodiac confirme notre émerveillement. L'île Petermann abrita longtemps la plus australe colonie de manchots Papous, espèce habituée à de plus basses latitudes. Le changement climatique brise ces habitudes. L'Antarctique, apparemment éternelle, se dévoile ici sensible à ce qui affecte le reste du monde. Ressentir cette évolution, sur place, c'est aussi nous engager à la juguler, une fois rentrés.



# ESCALES ET EXCURSIONS

## *Programme à titre indicatif.*

***Nous sommes avant tout les invités privilégiés de ces terres extrêmes où la nature dicte sa loi. Les programmes peuvent donc varier de jour en jour, faisant de chaque croisière un moment unique.***



### **Jour 7 - Navigation en Péninsule Antarctique**

Y'aura-t-il bientôt des manchots Papous au-delà du Cercle polaire ? Nous espérons ne pas en faire le triste constat pour profiter de ce moment mythique : le passage de la ligne, cette frontière fantasmée au-delà de laquelle le pôle semble s'offrir... Même s'il est encore à près de 3 000 km ! Exploris One navigue dans le Crystal Sound que le Cercle polaire partage en deux. Cristalline ou pas, la glace est ici partout : en glaciers creusant les vallées de la Péninsule, en icebergs dialoguant avec notre navire. Dialogue paisible grâce à la veille de l'équipe de pont, qui nous permet de partager depuis la passerelle l'intensité de sa tâche dans un univers à la fois hostile et beau.

### **Jour 8 - Navigation en Péninsule Antarctique**

Voici notre journée la plus au sud. Au-delà, le dédale des îles et des icebergs entre l'île Adelaïde et le continent n'autorise pas le passage. Charcot l'avait trouvé. Mais Exploris One, malgré son habilitation glace, est plus large que le Pourquoi Pas ? Notre commandant et le chef d'expédition nous emmènent aussi loin que nous avons rêvé, tout en visant notre sécurité.

À l'île Detaille, la station britannique W est inoccupée depuis 1966, mais bien conservée et aux équipements emblématiques des bases scientifiques d'alors. Seuls quelques chercheurs en géodésie vinrent aussi loin, autrefois. Ah et aussi, le défunt prince Philip, duc d'Edimbourg, qui y joua au tennis. De quoi nous sentir véritablement happy few dans un univers inaccessible à tant d'autres.



### **Jour 9 - Navigation en Péninsule Antarctique**

Un jour ou l'autre, il faut mettre le cap au Nord. Par petites étapes, nous nous soumettons à cette exigence. Prospect Point est encore à 66° de latitude sud. Situé sur la Terre de Graham, le site est l'occasion unique de prendre pied sur le continent antarctique. À cet endroit, la Péninsule ne fait que 80 km de large. Mais des sommets de 3 000 m rendent sa traversée impossible. La base britannique J se déploya ici dans les années 1950. Il n'en reste rien car le Traité de l'Antarctique exige la dépollution d'un site quand il est définitivement abandonné. Ainsi, des humbles visiteurs que nous sommes à la grande institution internationale, chacun défend ce pacte commun de préserver l'Antarctique de tout, sauf de nos émotions et de notre curiosité.



### **Jour 10 - Navigation en Péninsule Antarctique**

Voilà Port Lockroy, la base A, certes britannique mais dans un site qui fleure bon la France. Car Port Lockroy ne se dit pas « locro-ille » mais « locroua », du nom d'un ministre, soutien de Charcot. Cocorico ? Ce sont plutôt les vociférations des jeunes de manchots papous et de chionis bancs réclamant la becquée qui font la bande sonore de cette escale. Leur nourrissage se fait sous nos yeux, sur les marches même de la station britannique, laquelle réunit une boutique, une poste et un musée. Une balade en zodiac dans ce petit port abrité permet d'approcher une colonie de cormorans à œil bleu et pourquoi pas d'observer un phoque léopard au repos sur un pan de neige. Réveillé, ce prédateur pourrait nous offrir la vision de son propre nourrissage... à base de manchot. Bon appétit à tous.



# ESCALES ET EXCURSIONS

## *Programme à titre indicatif.*

***Nous sommes avant tout les invités privilégiés de ces terres extrêmes où la nature dicte sa loi. Les programmes peuvent donc varier de jour en jour, faisant de chaque croisière un moment unique.***

### **Jour 11 - Navigation en Péninsule Antarctique**

Outre ses manchots à jugulaire et ses sites archéologiques baleiniers, les Shetlands du Sud déploient une leçon de volcanisme grandeur nature. Ainsi Deception Island est un ancien cône volcanique effondré, dont le gouffre a été envahi par la mer, Inoubliable est notre entrée à bord d'Exploris One dans ce port parfaitement abrité. À l'entrée de la baie, des aiguilles de basalte sont des conduits volcaniques pétrifiés, dont nous observons le même type à Half Moon Island. Là, une longue plage en croissant de lune nous accueille dans un univers en noir et blanc, où tranche la cabane orange d'une station argentine, ouverte certains étés. Cette couleur fait écho aux teintes des lichens couvrant les rochers et à la tâche rouge sur le bec des goélands dominicains. Nous apprécions cette communion avec la vie sauvage, rendue possible par notre présence respectueuse en son sein.



### **Jours 12 et 13 - En Mer**

Il faut bien deux jours de mer pour parcourir en sens inverse l'échelle de nos émotions, et redescendre des sommets de nos inoubliables découvertes vers des sensations plus quotidiennes. Le confort d'Exploris One permet d'adoucir ce voyage de retour. Les membres d'équipage prennent soin de nous procurer les meilleurs services – en cabine, aux salons, au spa ou au fitness – durant le passage de Drake. Aussi éblouis que nous le sommes par notre expérience antarctique, ils sont désormais nos alter ego d'exploration : ensemble, nous avons franchi le Cercle.

### **Jour 14 - Ushuaïa (Argentine)**

Débarquement en matinée. Transfert vers l'aéroport pour le vol intérieur vers Buenos Aires.



## LES GRANDS INVITÉS À BORD

*En complément d'une équipe de guides et naturalistes spécialistes de cette destination, et afin d'enrichir encore plus votre expérience, nous aurons l'honneur d'accueillir, sur cette croisière :*



**Rémy MARION**

*Réalisateur, conférencier, auteur, photographe*



**Christine JANIN**

*Grande aventurière, alpiniste, médecin*

Rémy Marion est spécialisé dans l'observation des animaux polaires. Sa passion l'entraîne vers les plus hautes latitudes, du Spitzberg à la péninsule antarctique. Il s'efforce d'expliquer et de montrer sur le terrain ou lors de ses conférences, la diversité, la beauté mais aussi la fragilité de cette faune étonnante. Comme les phoques et les otaries, les manchots l'intéressent pour leur aptitude à vivre dans des milieux exigeants mais également pour la place qu'ils ont tenue dans l'histoire des hommes, autochtones ou marins, qui ont vécu dans ces régions.

Rémy cumule désormais les activités de réalisateur, conseiller technique et conférencier. Auteur d'une vingtaine d'ouvrages dont "Le guide des manchots" (éditions Delachaux et Niestlé), c'est toujours vers les régions polaires qu'il revient. Avec les changements climatiques rapides dans l'Arctique qui menacent l'ours polaire, Rémy oriente ses activités vers la production de vidéos, d'expositions et de conférences pour informer et témoigner de la réalité des problématiques qui touchent ces régions emblématiques.

Tourné sur les îles Malouines, Rémy est co-réalisateur du documentaire de 52 minutes " Albatros et gorfous, un été austral" pour France 2.

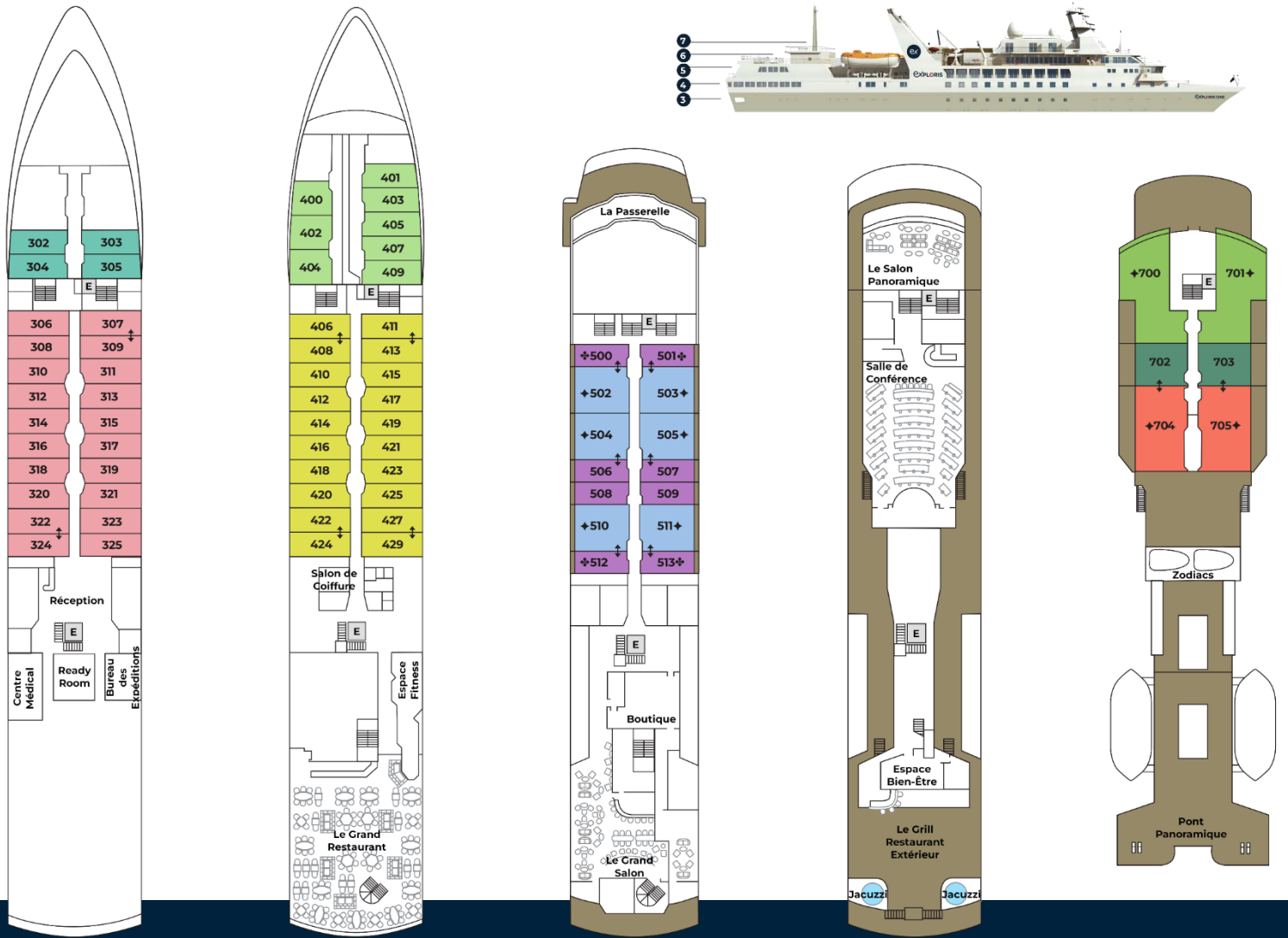
Christine Janin est la première Française à avoir atteint le toit du monde, l'EVEREST (8848m), le 5 octobre 1990, et la première femme au monde à avoir atteint le Pôle Nord sans moyens mécaniques ni chiens de traîneaux, le 4 mai 1997.

Après l'expédition de l'Everest, elle se lance en 1992 dans l'ascension du plus haut sommet de chaque continent (Vinson, McKinley, Elbrouz, Kilimandjaro, Mont Carstenz et Aconcagua), les Seven Summits, devenant ainsi la première Européenne à signer ce défi.

Elle a créé en 1994 "À chacun son Everest", une association qui aide les enfants malades du cancer à "guérir mieux". En 2011, elle ouvre les portes de cette belle association aux femmes en rémission du cancer du sein. Depuis sa création, 4 676 enfants et 1 460 femmes ont été accueillis.



# PLAN DES PONTS – EXPLORIS ONE



## PONT 3

Réception  
Centre Médical  
Ready Room  
Bureau des Expéditions

## PONT 4

Salon de Coiffure  
Espace Fitness  
Le Grand Restaurant

## PONT 5

La Passerelle  
Boutique  
Le Grand Salon

## PONT 6

Salon Panoramique  
Salle de Conférence  
Espace Bien-Être  
Le Grill Extérieur  
Jacuzzi

## PONT 7

Pont Panoramique

- Cabine Premium
- Cabine Deluxe
- Grandes Suites
- Cabines Océan
- Cabines Balcon
- Suites Navigateur
- Cabines Supérieures
- Suites Discovery
- Suites de l'Armateur

## CARACTÉRISTIQUES

**NOMBRE MAX DE PASSAGERS** 144 (120 en zones polaires)  
**LONGUEUR** 108 mètres  
**CLASSE GLACE** 1A  
**CLASSIFICATION** Lloyd's register

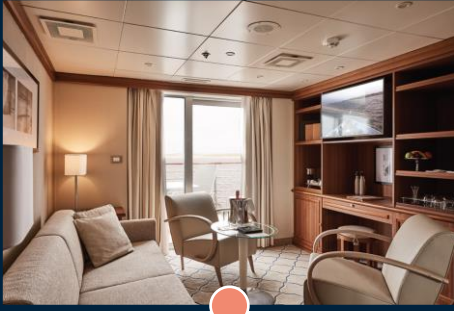
**EQUIPAGE** 102  
**PAVILLON** Français (2023)  
**TONNAGE** 6,158 TJB  
**PONTS PASSAGERS** 5

**OFFICIERS** Français  
**LARGEUR** 16 mètres  
**ZODIACS** 12  
**VITESSE MOYENNE** 12,5 nœuds



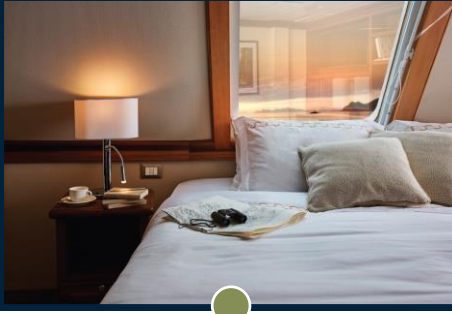


# CABINES & SUITES – EXPLORIS ONE



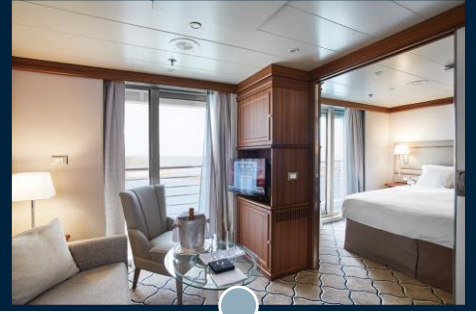
## Suites de l'Armateur

- Au pont 7
- 67 m<sup>2</sup> dont une grande terrasse privée de 15m<sup>2</sup>
- Deux baies vitrées panoramiques coulissantes
- Deux lits séparés ou un lit queen-size
- Salle de séjour avec grand salon équipé d'un canapé-lit
- Grand dressing avec coffre-fort
- Salle de bain en marbre avec baignoire et douche séparée



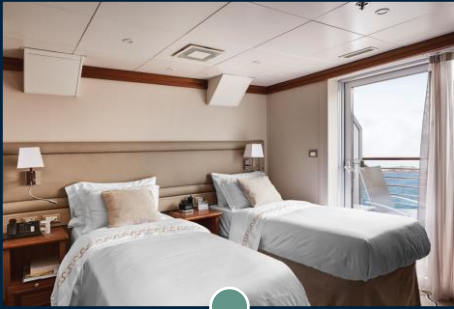
## Grandes Suites

- Au pont 7
- 57 m<sup>2</sup> dont un grand balcon privé de 8m<sup>2</sup>
- Une baie vitrée panoramique coulissante
- Deux lits séparés ou un lit queen-size
- Salle de séjour avec coin salon équipé d'un canapé-lit
- Dressing avec coffre-fort
- Salle de bain en marbre avec baignoire et douche séparée



## Suites Discovery

- Au pont 5
- 39 m<sup>2</sup> dont 2 balcons à la française de 3 m<sup>2</sup>
- Deux baies vitrées panoramiques coulissantes
- Deux lits séparés ou un lit queen-size
- Grand salon équipé d'un canapé-lit
- Grand dressing avec coffre-fort
- Salle de bain en marbre avec baignoire et douche séparée



## Suites Navigateur

- Au pont 7
- 37 m<sup>2</sup> dont 1 grand balcon de 8 m<sup>2</sup>
- Une baie vitrée panoramique coulissante
- Lits séparés ou Queen-size
- Coin salon avec bureau
- Penderie avec coffre-fort
- Salle de bain en marbre avec baignoire et douche séparée



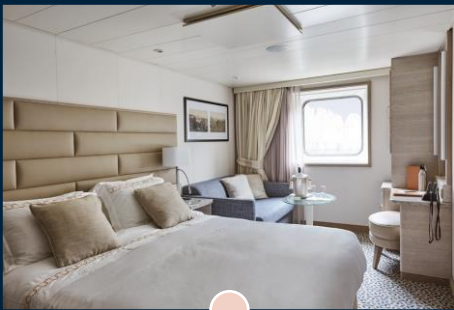
## Cabines Balcon

- Au pont 5
- De 19 à 20 m<sup>2</sup> dont 1 balcon à la française de 1,5 m<sup>2</sup>
- Une baie vitrée panoramique coulissante
- Deux lits séparés ou un lit queen-size
- Coin salon avec bureau
- Penderie avec coffre-fort
- Salle de bain en marbre avec douche



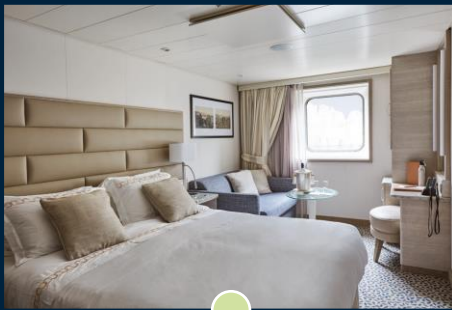
## Cabines Deluxe

- Au pont 4
- 18 m<sup>2</sup>
- Grande fenêtre - Sabord (120cm x 110cm)
- Deux lits séparés ou un lit queen-size
- Coin salon avec bureau
- Penderie avec coffre-fort
- Salle de bain en marbre avec douche



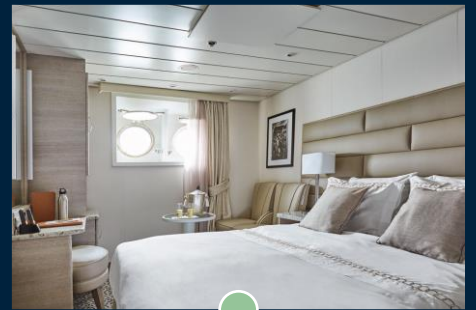
## Cabines Ocean

- Au pont 3
- 18 m<sup>2</sup>
- Fenêtre - Sabord (80cm x 80cm)
- Deux lits séparés ou un lit queen-size
- Coin salon avec bureau
- Penderie avec coffre-fort
- Salle de bain en marbre avec douche



## Cabines Supérieures

- Au pont 4, à l'avant du navire
- 16 à 18 m<sup>2</sup>
- Fenêtre - Sabord (80cm x 80cm)
- Deux lits séparés ou un lit queen-size
- Coin salon avec bureau
- Penderie avec coffre-fort
- Salle de bain en marbre avec douche



## Cabines Premium

- Au pont 3
- 14 à 15 m<sup>2</sup>
- 2 hublots (40cm de diamètre)
- Deux lits séparés ou un lit queen-size
- Coin salon avec bureau
- Penderie avec coffre-fort
- Salle de bain en marbre avec douche